



KLAIPĖDOS MIESTO
VISUOMENĖS
SVEIKATOS BIURAS

**Klaipėdos miesto “Santarvės“ progimnazijos
mokinių sveikatos patikrinimų
2022 m. duomenų analizė**

Visuomenės sveikatos specialistė

Svetlana Lemkienė



MOKINIŲ SVEIKATOS ANALIZĖS APRAŠYMAS (1)

- Lietuvos Respublikos sveikatos apsaugos ministro 2018 m. rugpjūčio 13 d. įsakymu Nr. V-905 patvirtintos Lietuvos higienos normos HN 21:2017 „Mokykla, vykdanči bendrojo ugdymo programas. Bendrieji sveikatos saugos reikalavimai” 75 punkte nurodyta, kad mokyklos vadovas turi užtikrinti, kad mokiniai iki 18 metų ugdymo procese dalyvautų pasitikrinę sveikatą ir pateikę mokinio sveikatos pažymėjimą, išduotą ne anksčiau kaip prieš metus.
- Naujoje mokykloje pradėję mokytis mokiniai mokinio sveikatos pažymėjimą turi pateikti iki einamųjų metų rugsėjo 15 d.

MOKINIŲ SVEIKATOS ANALIZĖS APRAŠYMAS (2)

- Duomenys apie vaikų sveikatos būklę gaunami iš statistinės apskaitos formos Nr. E027-1 „Mokinio sveikatos pažymėjimas“, patvirtintos Lietuvos Respublikos sveikatos apsaugos ministro 2019 m. gegužės 14 d. įsakymu Nr. V-565 „Dėl elektroninės statistinės apskaitos formos Nr. E027-1 „Mokinio sveikatos pažymėjimas“ patvirtinimo“.
- Nuo 2020 m. sausio 1 d. pažymėjimai teikiami per Elektroninės sveikatos paslaugų ir bendradarbiavimo infrastruktūros informacinę sistemą (ESPBI IS). Elektroniniu būdu užpildyti ir pasirašyti pažymėjimai perduodami į Higienos instituto Vaikų sveikatos stebėsenos informacinę sistemą (VSS IS).



MOKINIŲ SVEIKATOS ANALIZĖS REZULTATŲ SVARBA

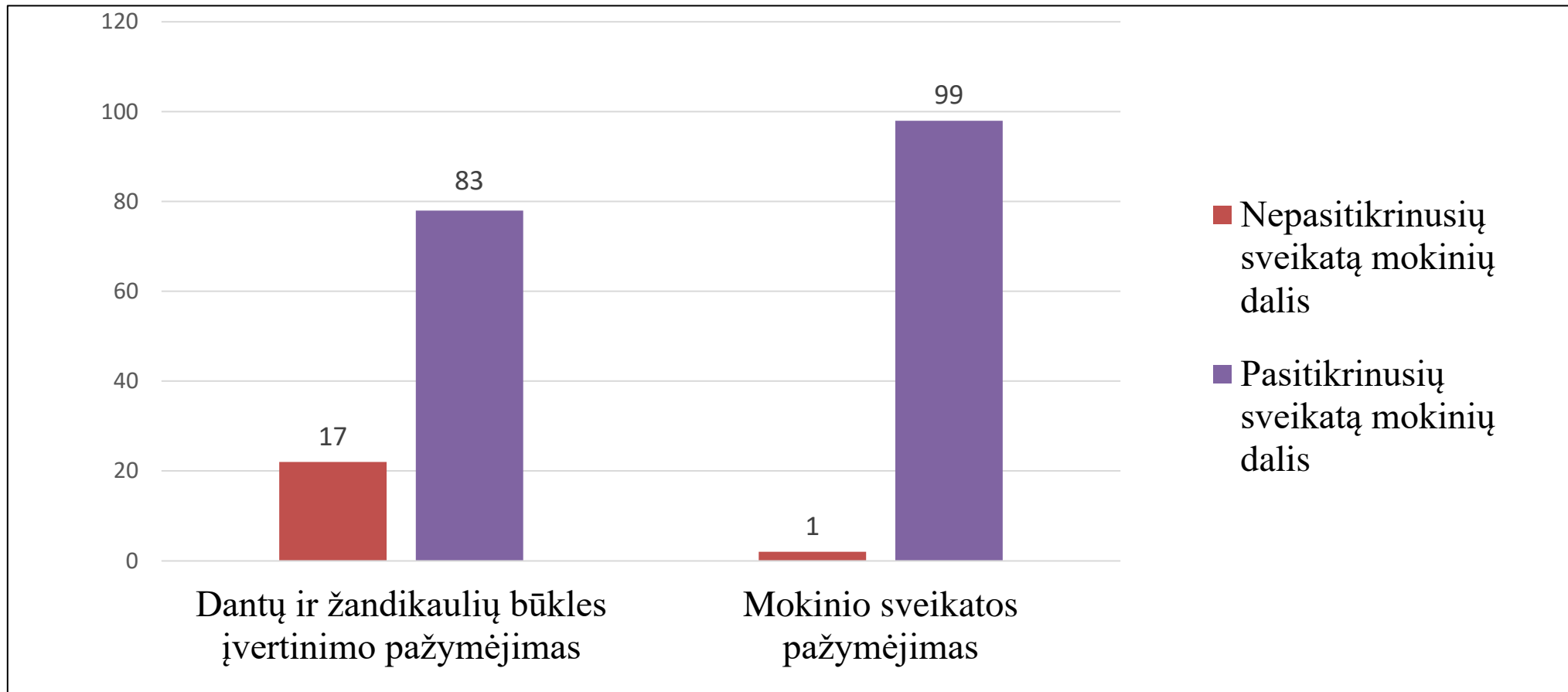
- Kasmetinių mokinių profilaktinių patikrinimų duomenys reikalingi kryptingai planuoti ir įgyvendinti sveikatos priežiūrą įstaigoje, organizuoti tikslesnes sveikatos stiprinimo priemones, susijusias su ligų ir traumų profilaktika.



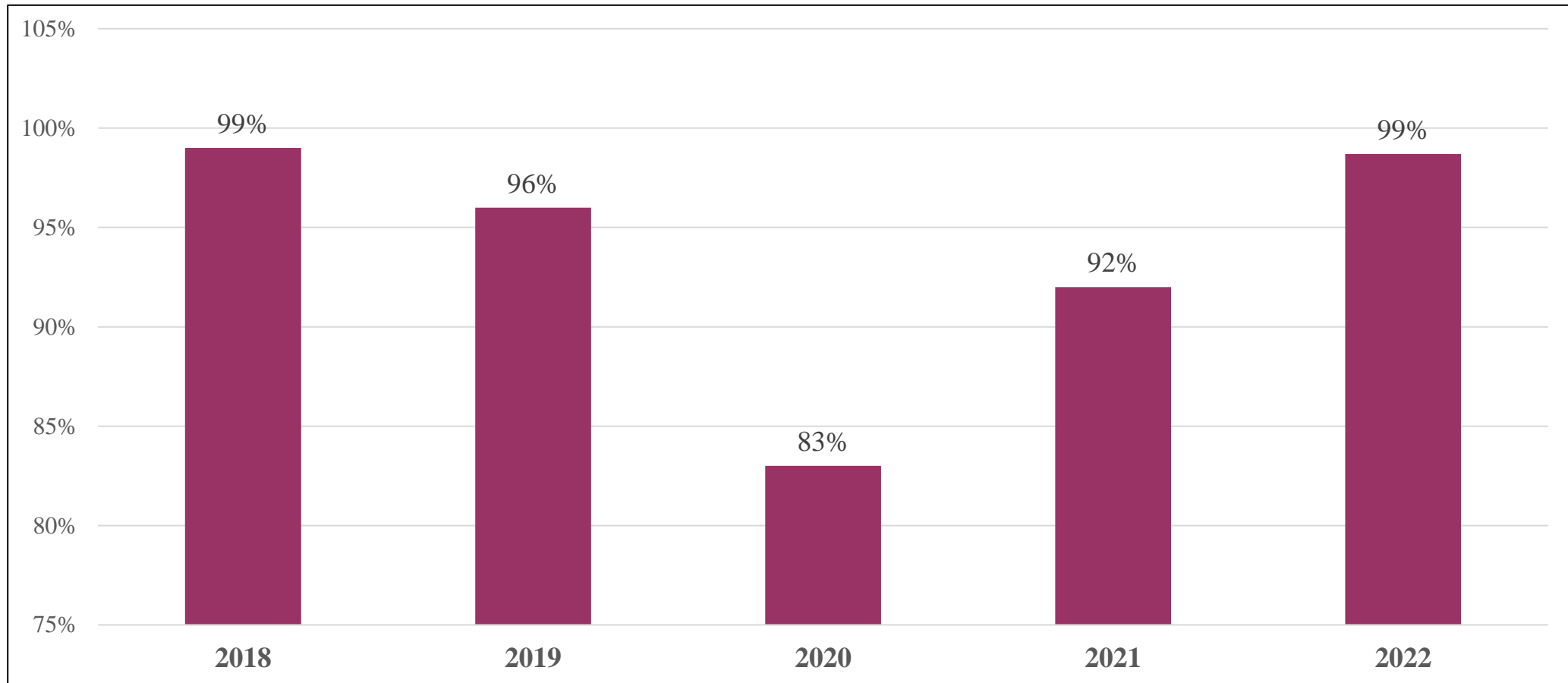
KLAIPĖDOS MIESTO
VISUOMENĖS
SVEIKATOS BIURAS

PASITIKRINĘ SVEIKATĄ MOKINIAI

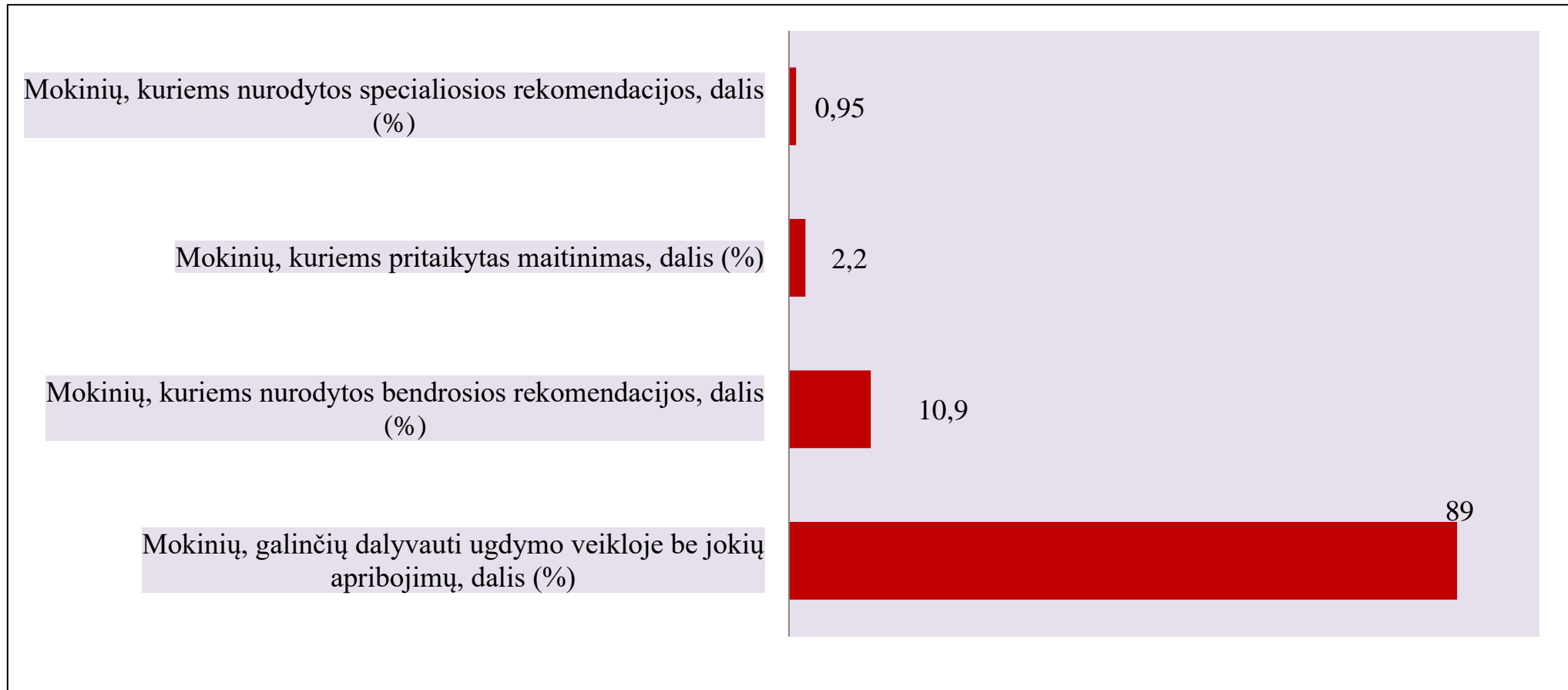
PASITIKRINĘ IR NEPASITIKRINĘ SVEIKATĄ MOKINIAI 2022 M. (PROC.)



PASITIKRINĘ IR NEPASITIKRINĘ SVEIKATĄ MOKINIAI 2018-2022 M. (PROC.)



BENDROSIOS IR SPECIALIOSIOS REKOMENDACIJOS, PRITAIKYTAS MAITINIMAS 2022M. (PROC.)

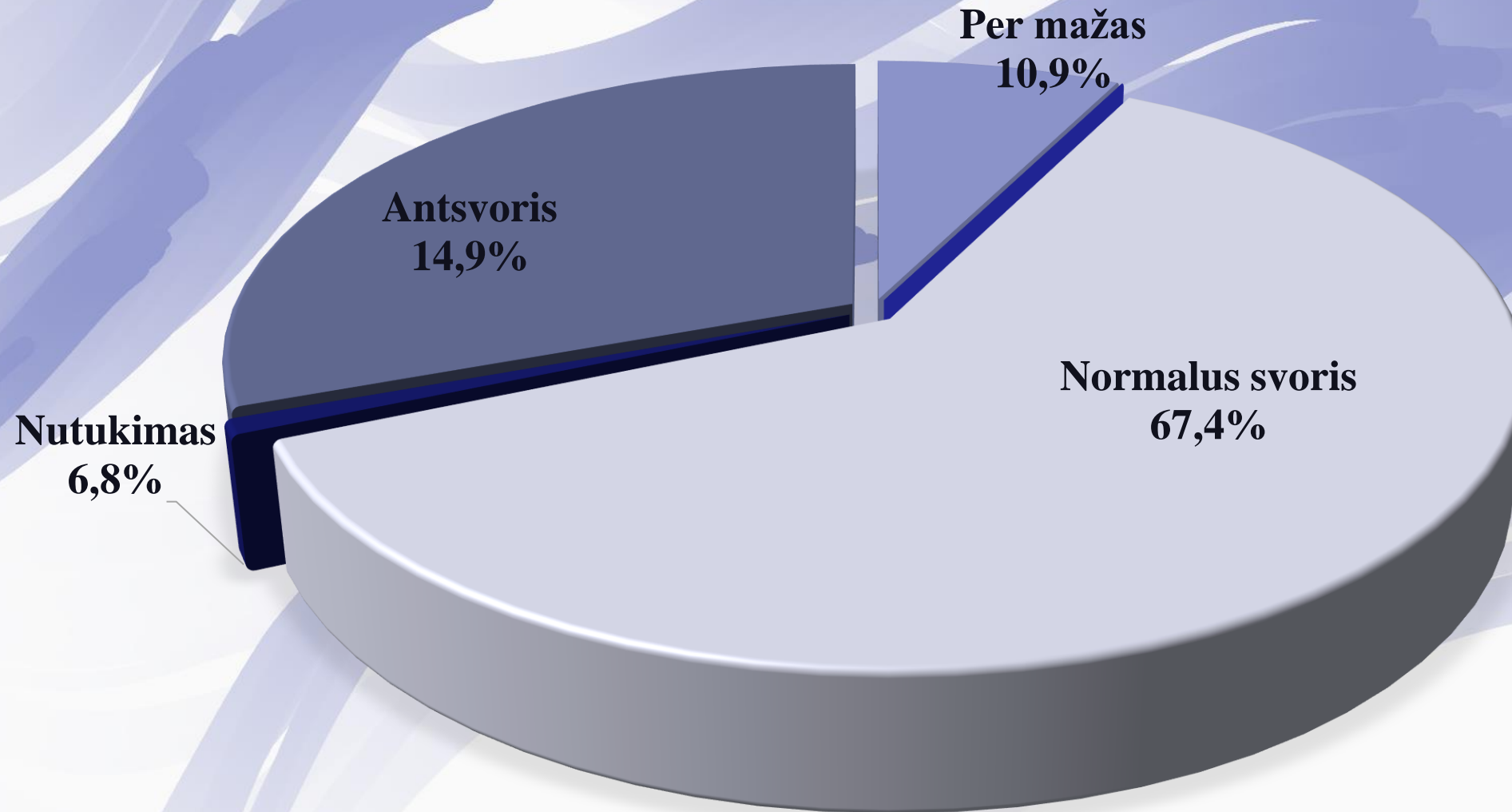




KLAIPĖDOS MIESTO
VISUOMENĖS
SVEIKATOS BIURAS

KŪNO MASĖS INDEKSAS (TOLIAU – KMI)

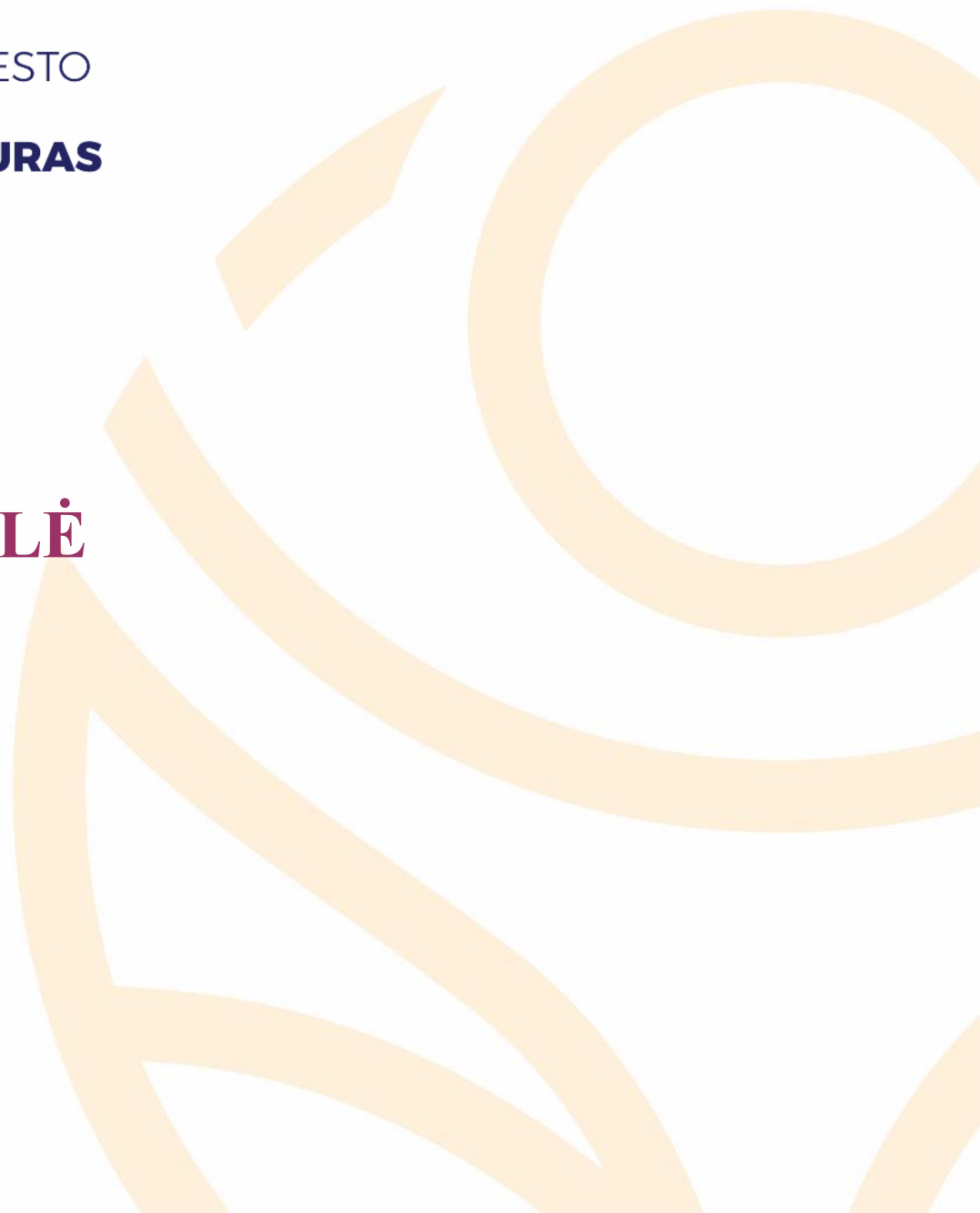
MOKINIŲ PASISKIRSTYMAS PAGAL KMI, 2022 M. (PROC.)



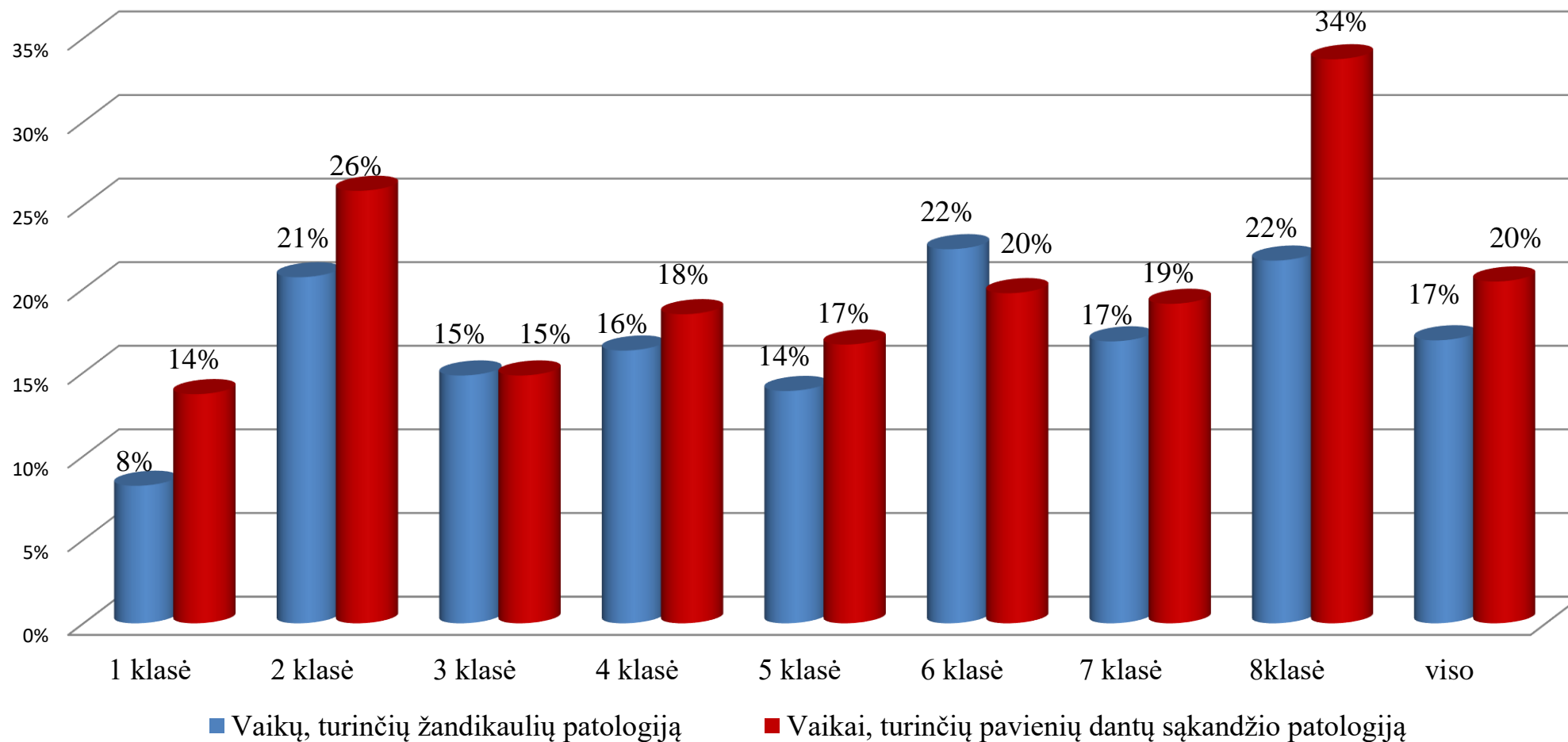


KLAIPĖDOS MIESTO
VISUOMENĖS
SVEIKATOS BIURAS

DANTŲ BŪKLĖ

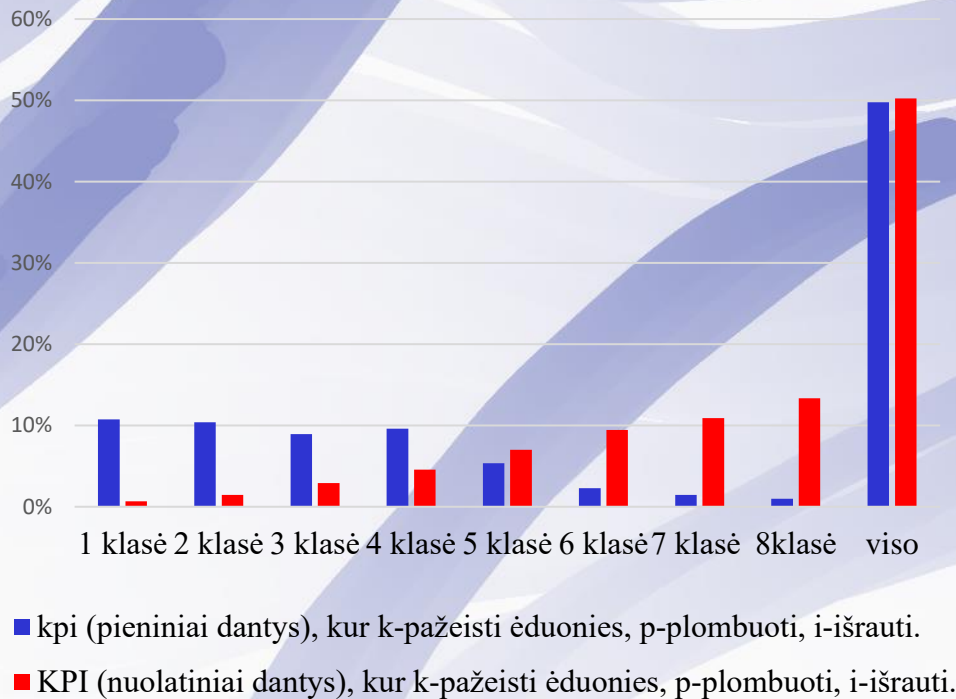


MOKINIŲ DALIS, TURINČIŲ ŽANDIKAULIŲ IR PAVIENIŲ DANTŲ SĄKANDŽIO PATOLOGIJA 2022M. (PROC.)



DANTŲ ĖDUONIES INTENSYVUMO (KPI+kpi) INDEKSAS 2022 M.M.

Kpi ir KPI pasiskirstymas pagal klases (proc.)



kpi+KPI indekso ribos:

Labai žemas - mažiau nei 1,2.

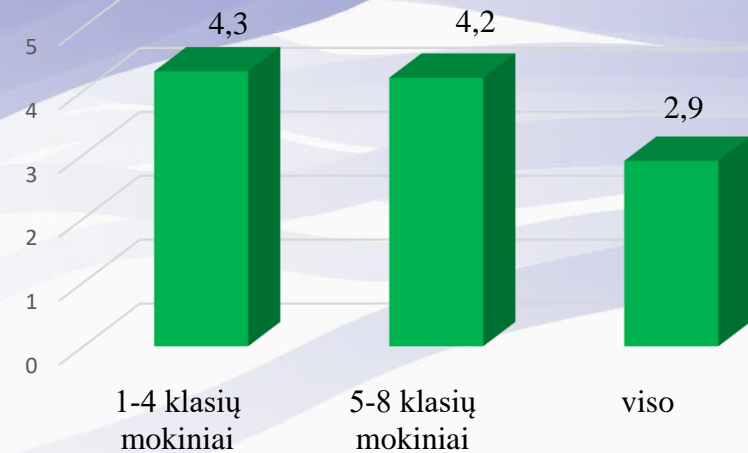
Žemas - 1,2-2,6.

Vidutinis 2,7-4,4.

Aukštas 4,5-6,5.

Labai aukštas - daugiau nei 6,5.

Kpi ir KPI pasiskirstymas pagal klases

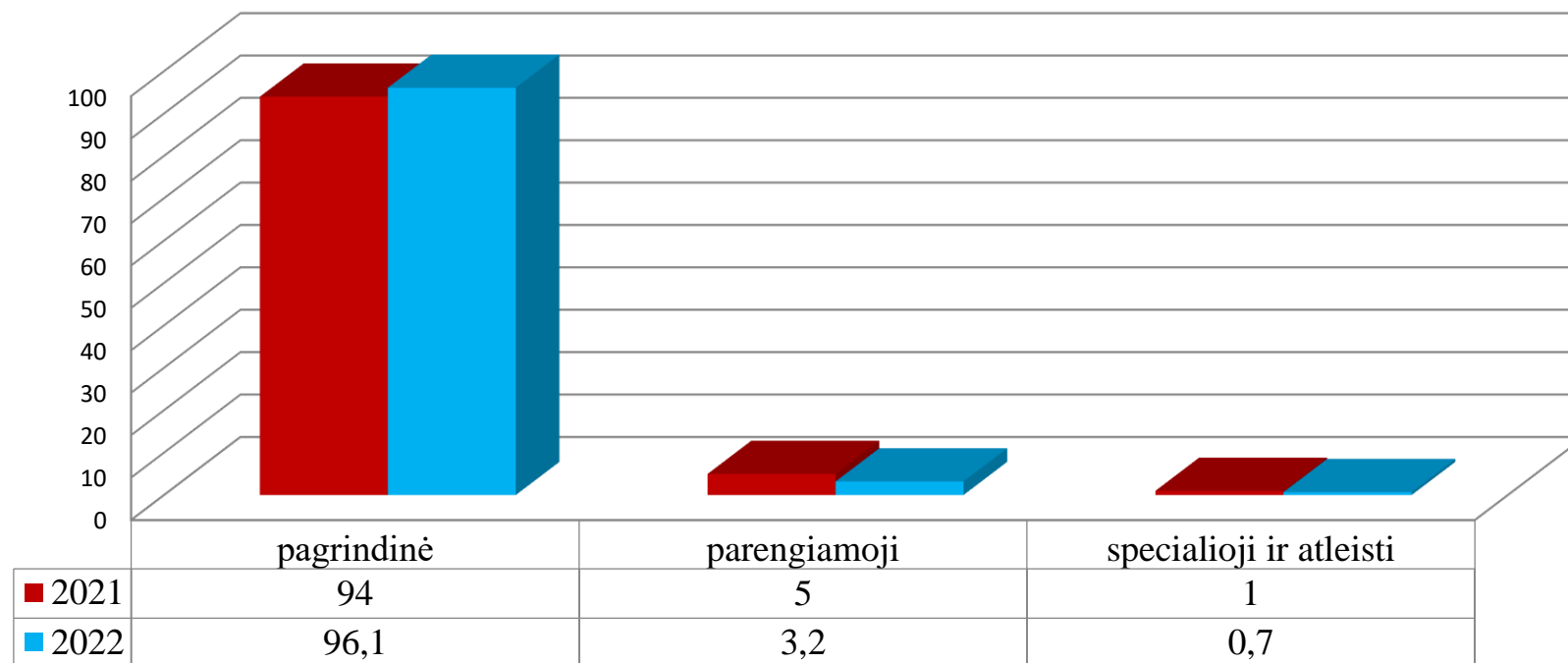




KLAIPĖDOS MIESTO
VISUOMENĖS
SVEIKATOS BIURAS

FIZINIO LAVINIMO GRUPĖS

MOKINIŲ PASISKIRSTYMAS PAGAL FIZINIO UGDYMO GRUPES 2021-2022 M. (PROC.)



APIBENDRINIMAS

- 2022 m. profilaktiškai sveikatą pasitikrino 99 proc. mokinių. Dantų ir žandikaulių įvertinimą atliko 83 proc. vaikų. Įsigaliojus naujai Mokinio sveikatos pažymėjimo formai, nebenurodomi vaikų organų sistemų sutrikimai, bet šeimos gydytojas pateikia bendras arba specialiąsias rekomendacijas, kurių turi būti laikomasi vaikams dalyvaujant ugdymo veikloje. 10,9 proc. mokinių buvo nurodytos bendros, o 0,95 proc. mokinių – specialiosios rekomendacijos. Pritaikytas maitinimas buvo paskirstas 2,2 proc. mokinių.
- 2022 m. 21,7 proc. mokinių turėjo per didelį, o 10,9 proc. mokinių – per mažą svorį.
- 2022 m. 96,1 proc. mokinių, priskirti pagrindinei fizinio ugdymo grupei.
- 2022 m. 9 proc. mokinių neturėjo eduonies pažeistų dantų. 55 proc. mokinių neturėjo sąkandžio patologijos.

REKOMENDACIJOS

- Formuoti sveikos gyvensenos įgūdžius bendromis mokytojų/auklėtojų ir bendruomenės pastangomis, kurti sveikatai palankią ir saugią aplinką.
- Būtina mokinių sveikatos priežiūrą vykdyti visomis kryptimis, ypatingą dėmesį skiriant regos sutrikimų profilaktikai: tinkamai aplinkai (sėdėjimo poza, apšvietimas, laiko leidimas prie kompiuterio ir televizoriaus), poilsiui, fizinio aktyvumo ir saugaus elgesio, bei tinkamos mitybos skatinimui.
- Mažinti gyvensenos rizikos veiksnius, kurie sąlygotų kvėpavimo sistemos ligas, didelį dėmesį skiriant profilaktikai (tinkama higiena, fizinis aktyvumas, darbo – poilsio režimas).



KLAIPĖDOS MIESTO
VISUOMENĖS
SVEIKATOS BIURAS

AČIŪ UŽ DĖMESĮ!



KLAIPĖDOS MIESTO
VISUOMENĖS
SVEIKATOS BIURAS

MUS RASITE:

Taikos pr. 76, Klaipėda

Tel. (8 46) 234796

El. p. info@sveikatosbiuras.lt

www.sveikatosbiuras.lt

www.facebook.com/biuras