



KLAIPĖDOS MIESTO
VISUOMENĖS
SVEIKATOS BIURAS

**Klaipėdos miesto “Santarvės“ progimnazijos
mokinių sveikatos patikrinimų
2023 m. duomenų analizė**

Visuomenės sveikatos specialistė

Svetlana Lemkienė



MOKINIŲ SVEIKATOS ANALIZĖS APRAŠYMAS (1)

- Lietuvos Respublikos sveikatos apsaugos ministro 2018 m. rugpjūčio 13 d. įsakymu Nr. V-905 patvirtintos Lietuvos higienos normos HN 21:2017 „Mokykla, vykdanči bendrojo ugdymo programas. Bendrieji sveikatos saugos reikalavimai” 75 punkte nurodyta, kad mokyklos vadovas turi užtikrinti, kad mokiniai iki 18 metų ugdymo procese dalyvautų pasitikrinę sveikatą ir pateikę mokinio sveikatos pažymėjimą, išduotą ne anksčiau kaip prieš metus.
- Naujoje mokykloje pradėję mokytis mokiniai mokinio sveikatos pažymėjimą turi pateikti iki einamųjų metų rugsėjo 15 d.

MOKINIŲ SVEIKATOS ANALIZĖS APRAŠYMAS (2)

- Duomenys apie vaikų sveikatos būklę gaunami iš statistinės apskaitos formos Nr. E027-1 „Mokinio sveikatos pažymėjimas“, patvirtintos Lietuvos Respublikos sveikatos apsaugos ministro 2019 m. gegužės 14 d. įsakymu Nr. V-565 „Dėl elektroninės statistinės apskaitos formos Nr. E027-1 „Mokinio sveikatos pažymėjimas“ patvirtinimo“.
- Nuo 2020 m. sausio 1 d. pažymėjimai teikiami per Elektroninės sveikatos paslaugų ir bendradarbiavimo infrastruktūros informacinę sistemą (ESPBI IS). Elektroniniu būdu užpildyti ir pasirašyti pažymėjimai perduodami į Higienos instituto Vaikų sveikatos stebėsenos informacinę sistemą (VSS IS).



MOKINIŲ SVEIKATOS ANALIZĖS REZULTATŲ SVARBA

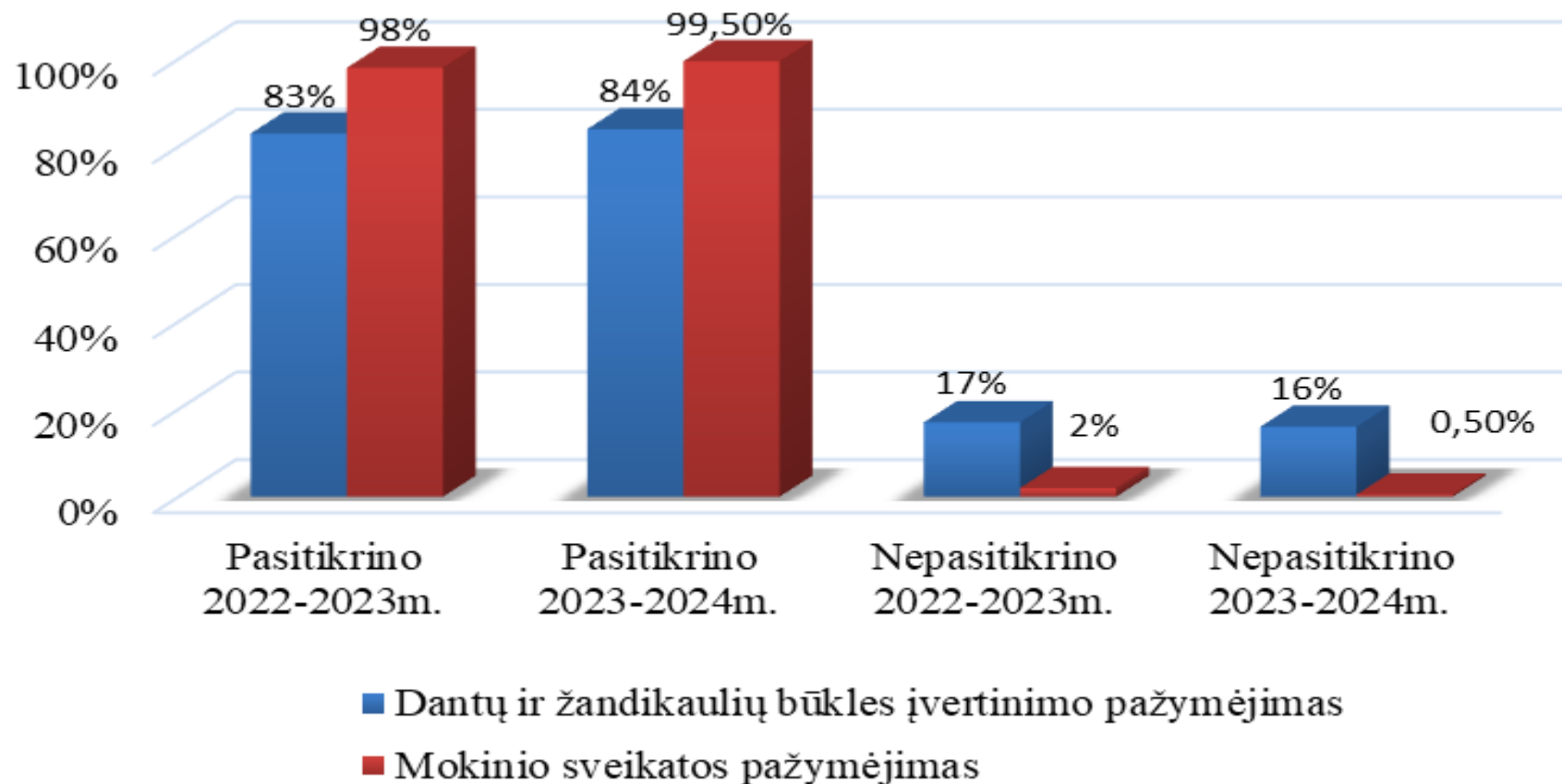
- Kasmetinių mokinių profilaktinių patikrinimų duomenys reikalingi kryptingai planuoti ir įgyvendinti sveikatos priežiūrą įstaigoje, organizuoti tikslesnes sveikatos stiprinimo priemones, susijusias su ligų ir traumų profilaktika.



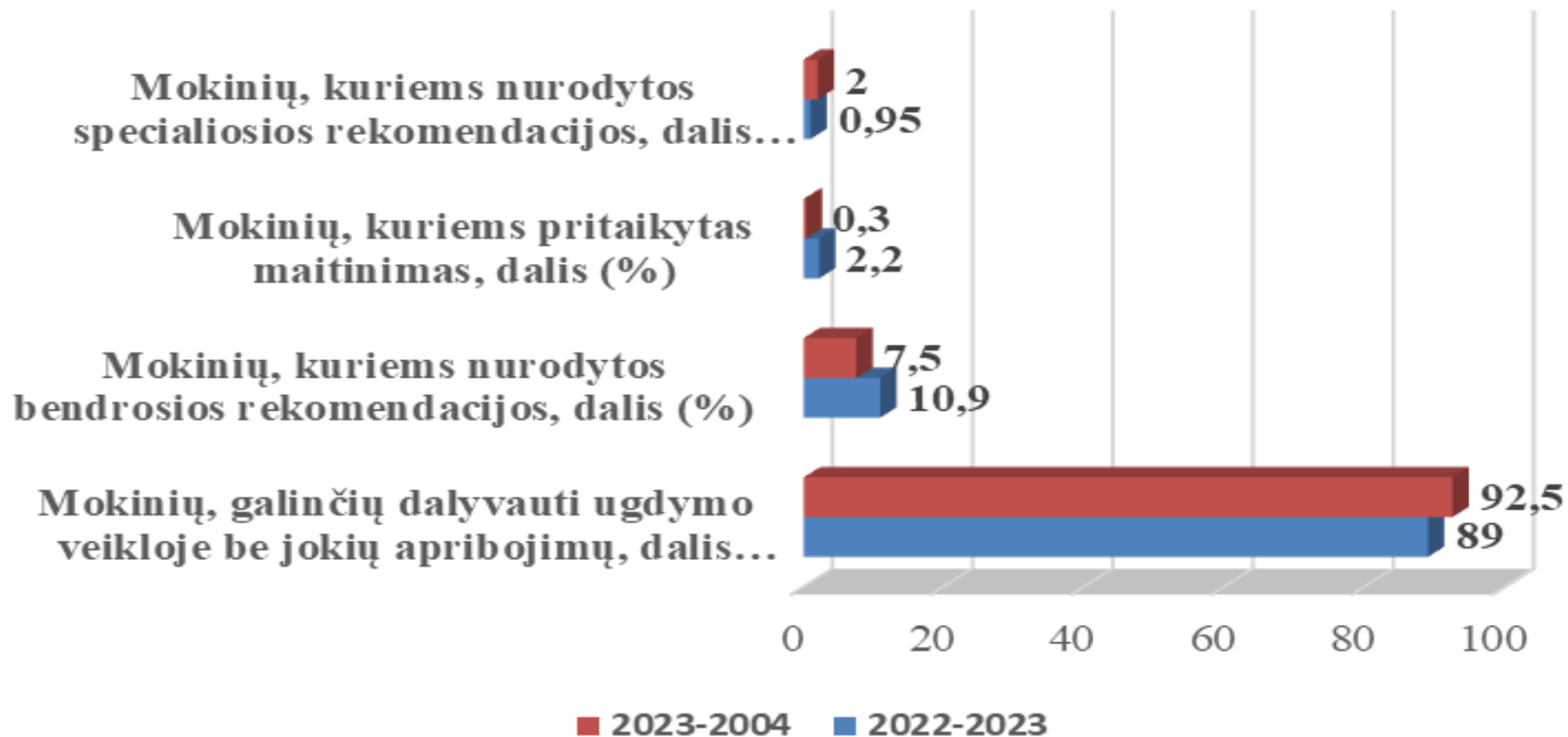
KLAIPĖDOS MIESTO
VISUOMENĖS
SVEIKATOS BIURAS

PASITIKRINĘ SVEIKATĄ MOKINIAI

PASITIKRINĘ IR NEPASITIKRINĘ SVEIKATĄ MOKINIAI 2022-2024 M. (PROC.)



BENDROSIOS IR SPECIALIOSIOS REKOMENDACIJOS, PRITAIKYTAS MAITINIMAS 2022-2024 M. (PROC.)

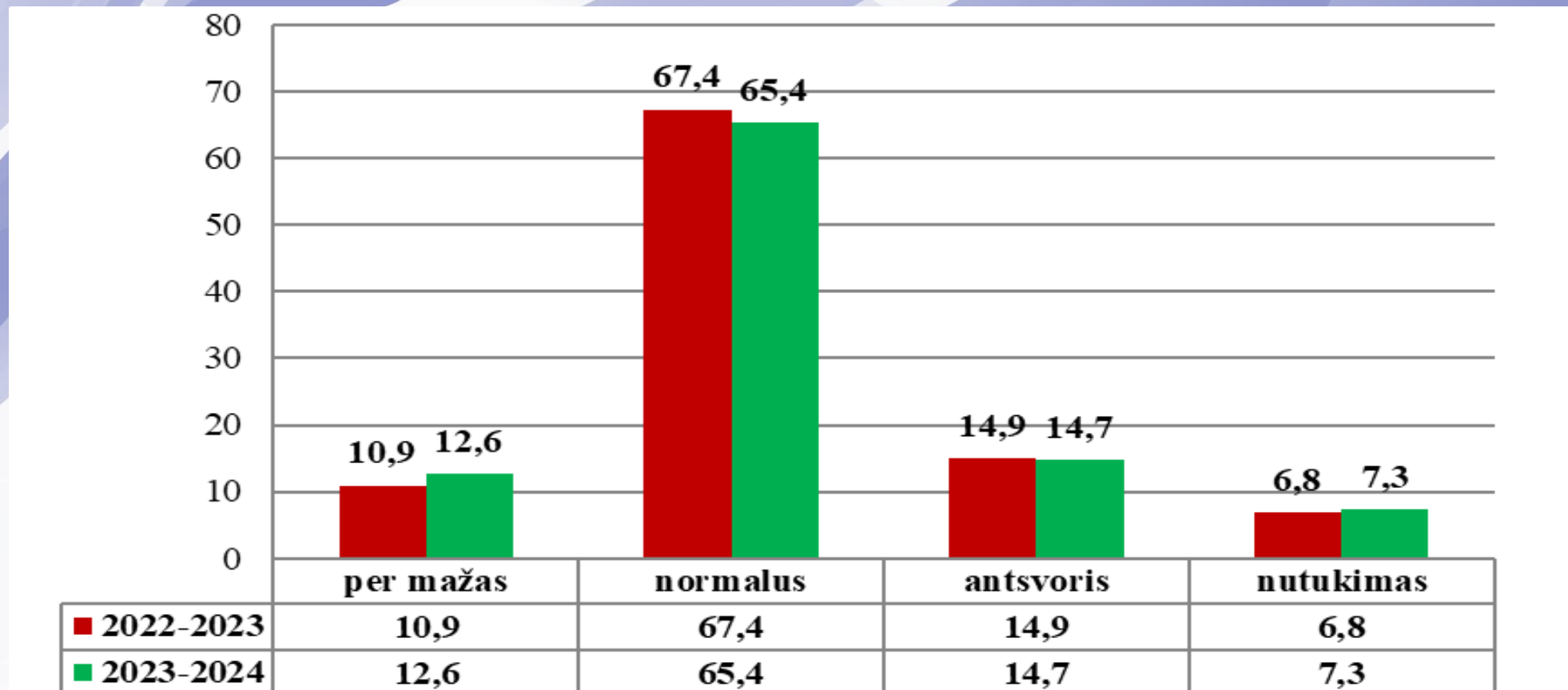




KLAIPĖDOS MIESTO
VISUOMENĖS
SVEIKATOS BIURAS

KŪNO MASĖS INDEKSAS (TOLIAU – KMI)

MOKINIŲ PASISKIRSTYMAS PAGAL KMI, 2022-2024 M. (PROC.)



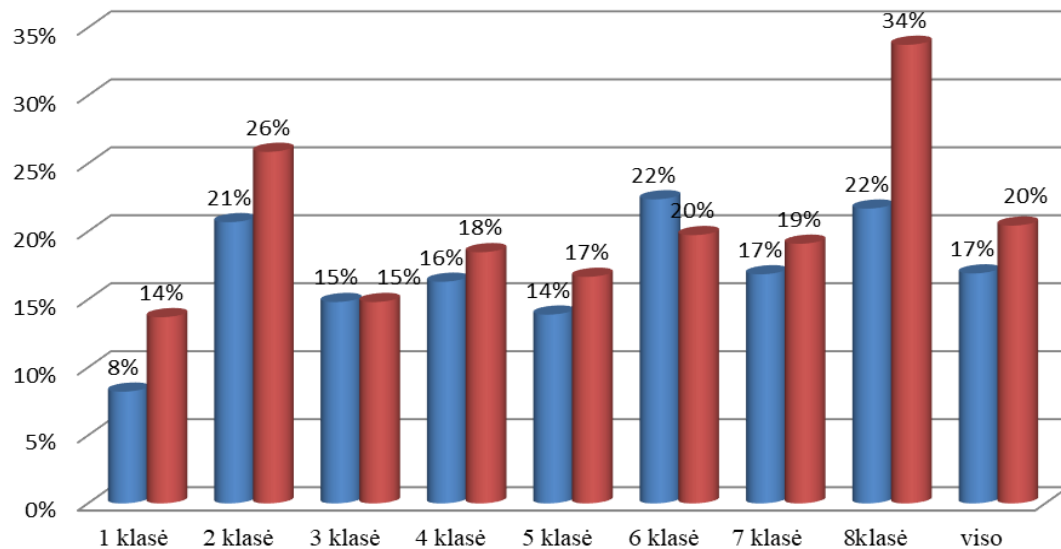


KLAIPĖDOS MIESTO
VISUOMENĖS
SVEIKATOS BIURAS

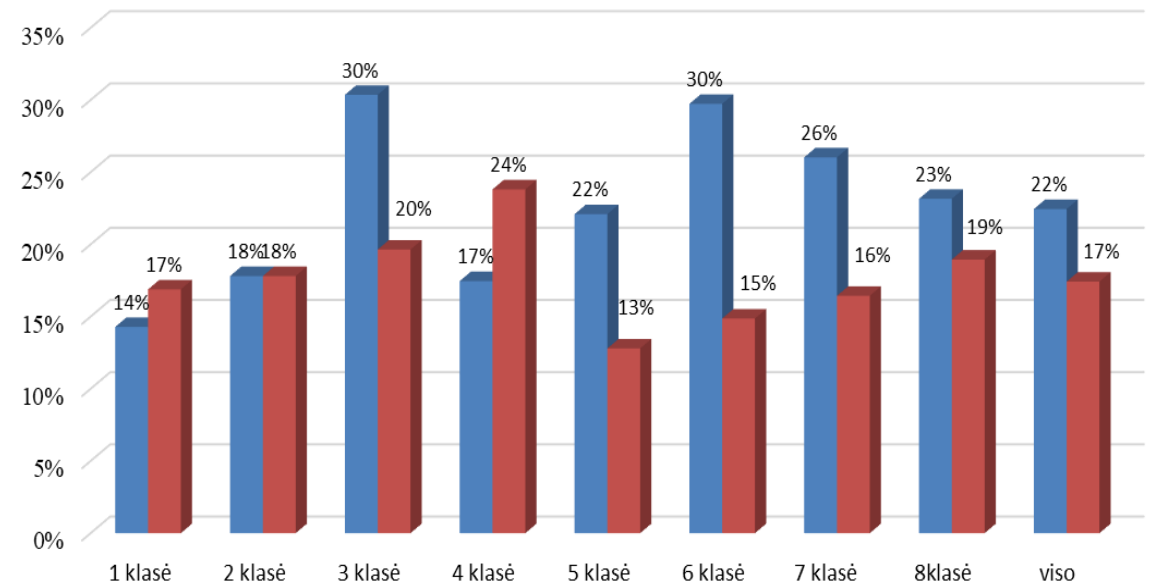
DANTŲ BŪKLĖ



MOKINIŲ DALIS, TURINČIŲ ŽANDIKAULIŲ IR PAVIENIŲ DANTŲ ŠAKANDŽIO PATOLOGIJA 2022-2024 M. (PROC.)

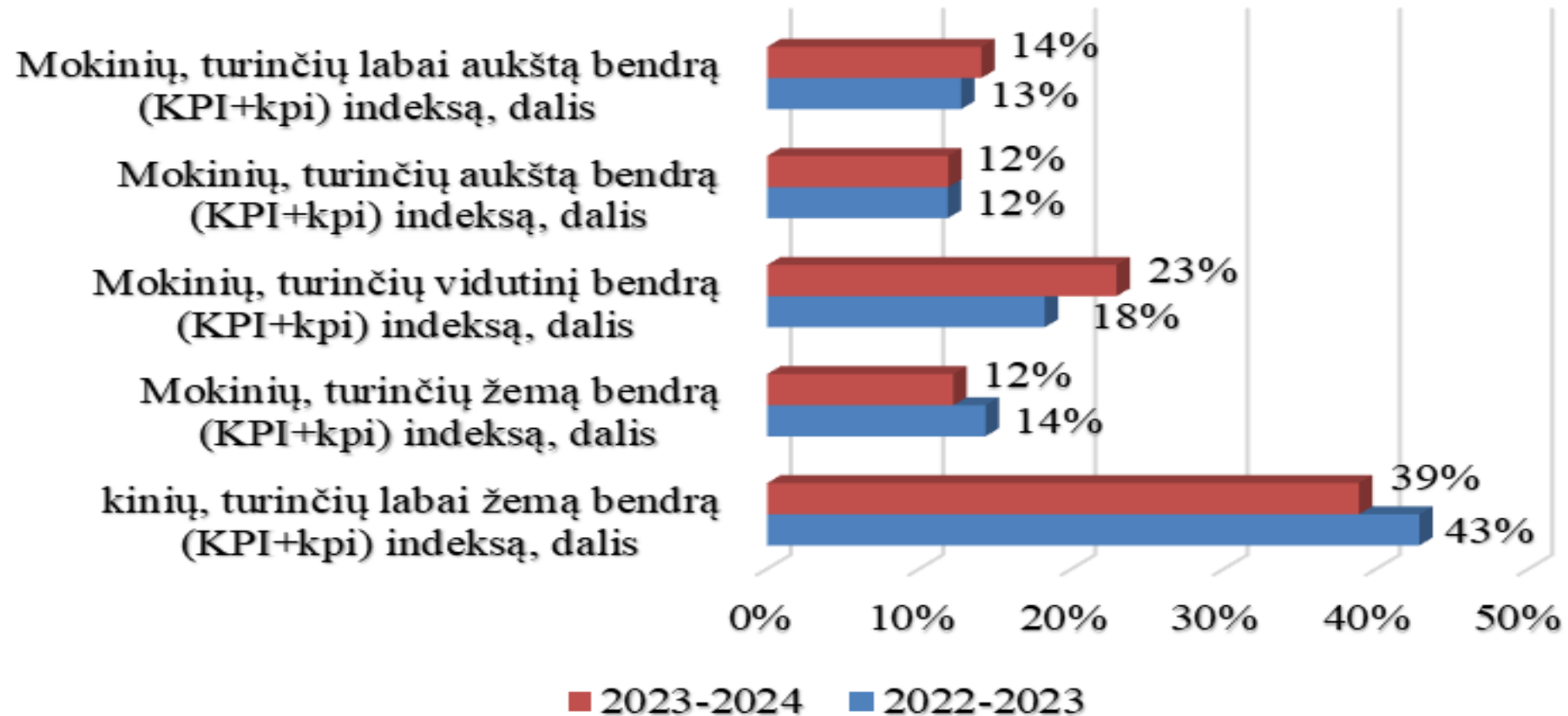


■ 2022-2023m. Vaikų, turinčių žandikaulių patologiją
■ 2022-2023m. Vaikai, turinčių pavienių dantų šakandžio patologiją



■ 2023-2024m. Vaikų, turinčių žandikaulių patologiją
■ 2023-2024m. Vaikai, turinčių pavienių dantų šakandžio patologiją

DANTŲ ĖDUONIES INTENSYVUMO (KPI+kpi) INDEKSAS 2022-2024 M. (PROC.)



DANTŲ ĖDUONIES INTENSYVUMO (KPI+kpi) INDEKSAS 2023 M.M.

kpi+KPI indekso ribos:

Labai žemas - mažiau nei 1,2.

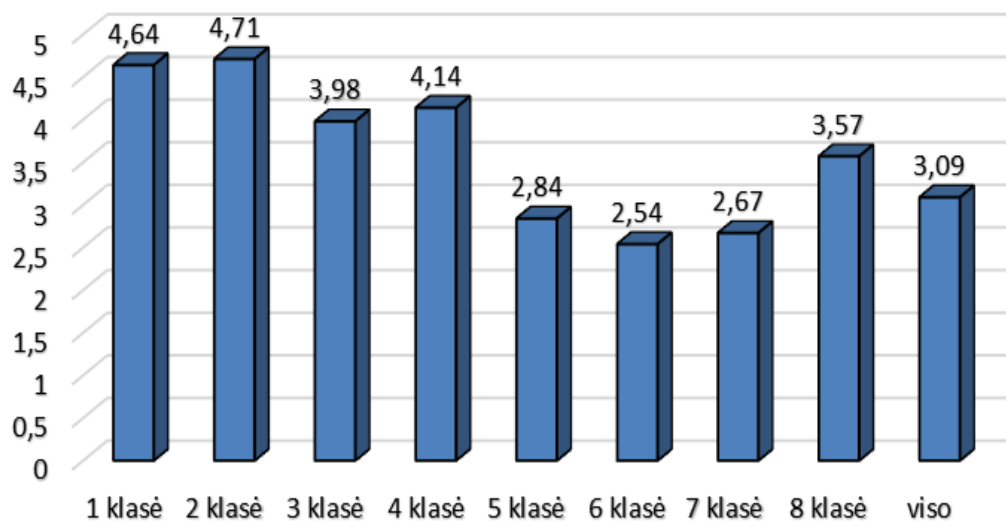
Žemas - 1,2-2,6.

Vidutinis 2,7-4,4.

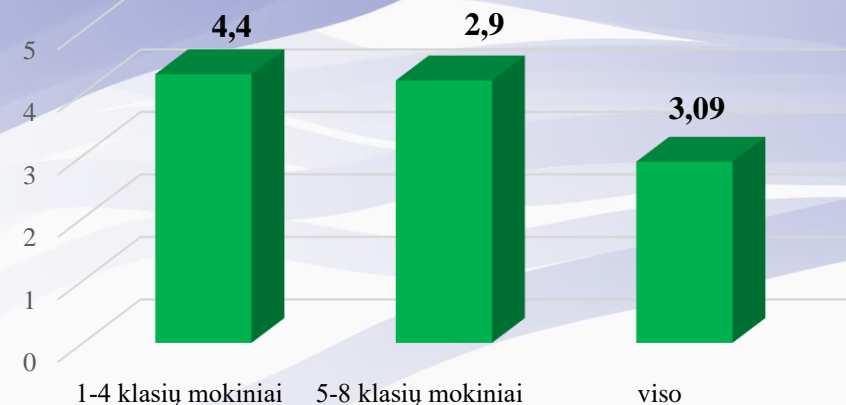
Aukštas 4,5-6,5.

Labai aukštas - daugiau nei 6,5.

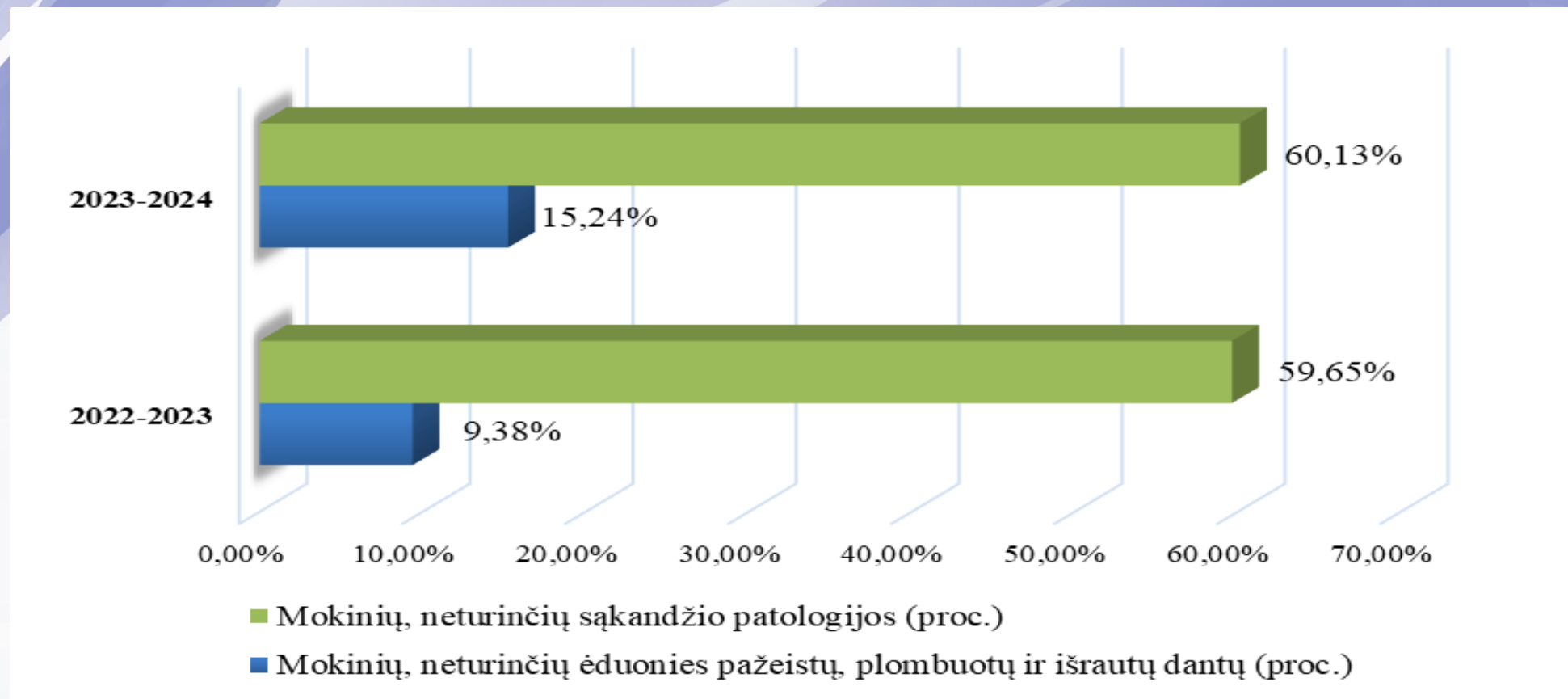
Dantų ėduonies intensyvumo (Kpi ir KPI) indeksas pagal klases



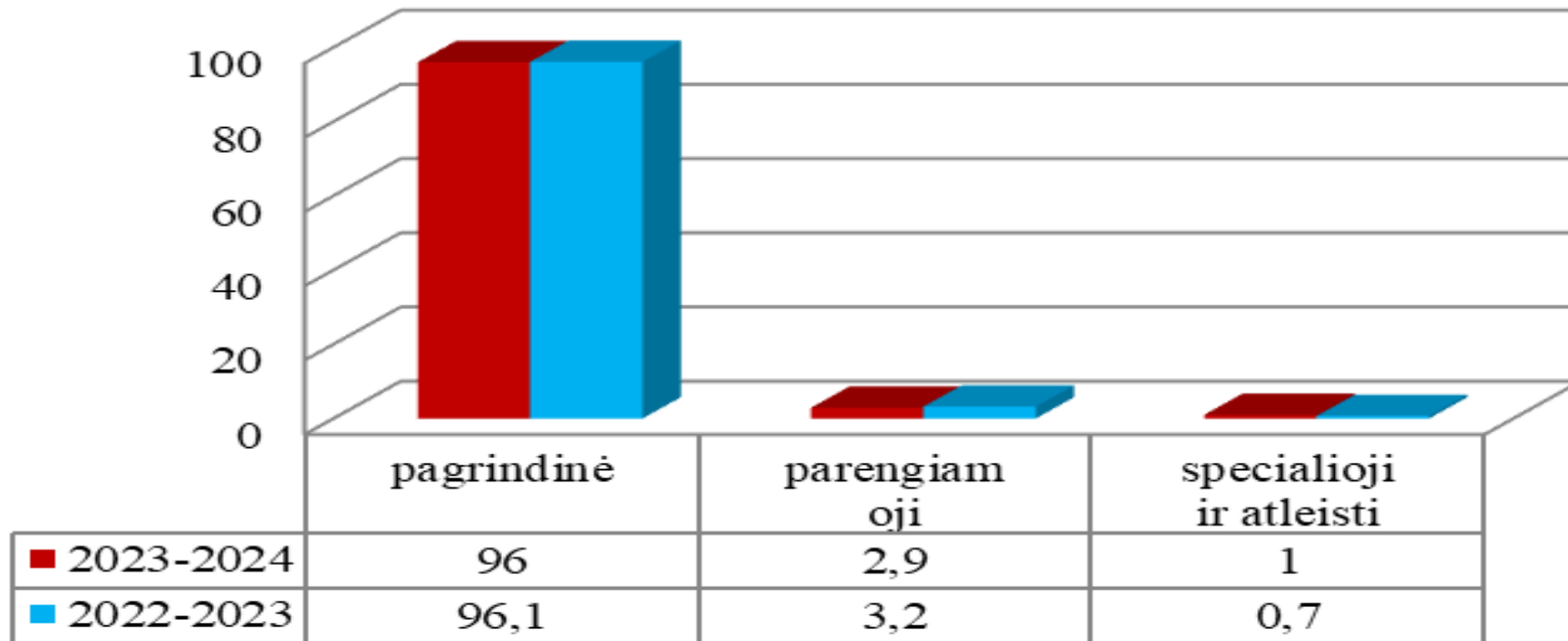
Kpi ir KPI pasiskirstymas pagal klases



MOKINIŲ NETURINČIŲ SĄKANDŽIO PATOLOGIJOS IR NETURINČIŲ ĖDUONIES PAŽEISTŲ, PLOMBUOTŲ IR IŠRAUTŲ DANTŲ (PROC.) 2022-2024 M.M.



MOKINIŲ PASISKIRSTYMAS PAGAL FIZINIO UGDYMO GRUPES 2022-2024 M. (PROC.)



APIBENDRINIMAS

- 2023 m. profilaktiškai sveikatą pasitikrino 99,5 proc. mokinių. Dantų ir žandikaulių įvertinimą atliko 84 proc. vaikų. Įsigaliojus naujai Mokinio sveikatos pažymėjimo formai, nebenurodomi vaikų organų sistemų sutrikimai, bet šeimos gydytojas pateikia bendras arba specialiąsias rekomendacijas, kurių turi būti laikomasi vaikams dalyvaujant ugdymo veikloje. 7,5 proc. mokinių buvo nurodytos bendros, o 2 proc. mokinių – specialiosios rekomendacijos. Pritaikytas maitinimas buvo paskirstas 0,3 proc. mokinių.
- 2023 m. 22 proc. mokinių turėjo per didelį, o 12,6 proc. mokinių – per mažą svorį.
- 2023 m. 96 proc. mokinių, priskirti pagrindinei fizinio ugdymo grupei.
- 2023 m. 15,2 proc. mokinių neturėjo ėduonies pažeistų dantų. 60,1 proc. mokinių neturėjo sąkandžio patologijos.

REKOMENDACIJOS

- Formuoti sveikos gyvensenos įgūdžius bendromis mokytojų/auklėtojų ir bendruomenės pastangomis, kurti sveikatai palankią ir saugią aplinką.
- Būtina mokinių sveikatos priežiūrą vykdyti visomis kryptimis, ypatingą dėmesį skiriant regos sutrikimų profilaktikai: tinkamai aplinkai (sėdėjimo poza, apšvietimas, laiko leidimas prie kompiuterio ir televizoriaus), poilsiui, fizinio aktyvumo ir saugaus elgesio, bei tinkamos mitybos skatinimui.
- Mažinti gyvensenos rizikos veiksnius, kurie sąlygotų kvėpavimo sistemos ligas, didelį dėmesį skiriant profilaktikai (tinkama higiena, fizinis aktyvumas, darbo – poilsio režimas).



KLAIPĖDOS MIESTO
VISUOMENĖS
SVEIKATOS BIURAS

AČIŪ UŽ DĖMESĮ!



KLAIPĖDOS MIESTO
VISUOMENĖS
SVEIKATOS BIURAS

MUS RASITE:

Taikos pr. 76, Klaipėda

Tel. (8 46) 234796

El. p. info@sveikatosbiuras.lt

www.sveikatosbiuras.lt

www.facebook.com/biuras